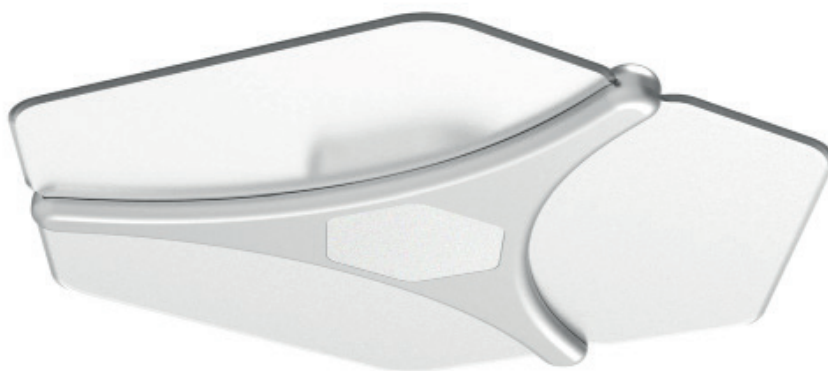


# DALEN 2S PLUS



## Ovládání :

1) Pomocí ovladače

2) Pomocí vypínače

2)

Stropní svítidlo DALEN si pamatuje poslední nastavení světelného režimu (jas a teplotu barvy světla), jaké bylo před posledním vypnutím.

Přepínání módů nástěnným přepínačem

Pokud je nástěnný vypínač vypnut a zapnut v rozmezí 2 vteřin, režim svítidla se bude měnit ve 3 módech - denní bílá barva v plném výkonu svítidla, teplá bílá a noční režim.

Je tedy velmi jednoduché měnit základní režimy svítidla i bez použití dálkového ovládání.

Sleep mód: Je mód pro příjemné usínání, kdy se jas svítidla ztlumí na 50% teplé bílé barvy a za 30 minut se vám světlo automaticky vypne.

Noční režim: Decentní osvětlení vaší místnosti, které vytvoří efekt hřejivé svíčky pro dostatečnou orientaci v noci. Příkon svítidla v režimu „Night Light“ je pouze 1W - 3W.

1)

